

# Dell Precision Mobile Workstation

7000 Series

## Quick Start Guide

Panduan Pengaktifan Cepat

Guía de inicio rápido

Hướng dẫn khởi động nhanh

دليل البدء السريع



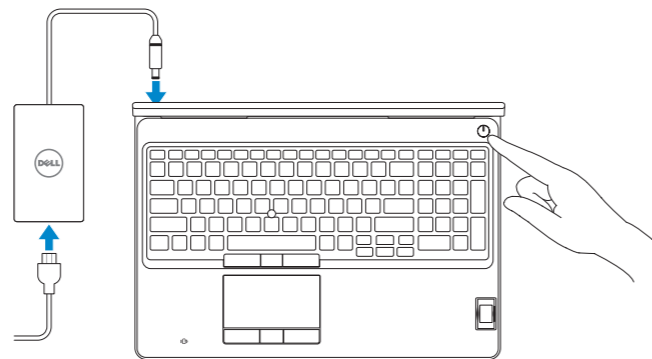
## 1 Connect the power adapter and press the power button

Sambungkan adaptor daya dan tekan tombol daya

Conecte el adaptador de energía y presione el botón de encendido

Kết nối với bộ chuyển đổi nguồn điện và nhấn nút nguồn

توصيل مهابئ التيار والضغظ على زر التثغيل



## 2 Finish Windows 10 setup

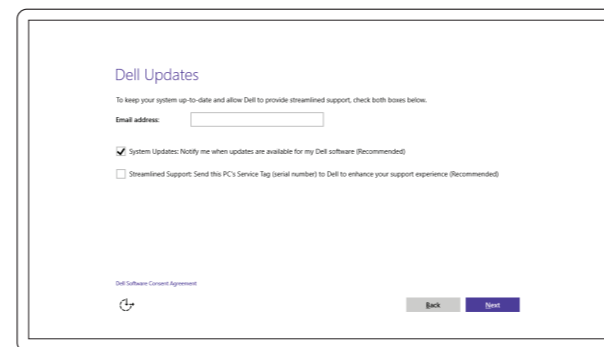
Tuntaskan penataan Windows 10 | Finalice la configuración de Windows 10

Hoàn tất cài đặt Windows 10 | Windows 10 إنهاء إعداد

### Enable Dell updates

Aktifkan pembaruan Dell | Active las actualizaciones de Dell

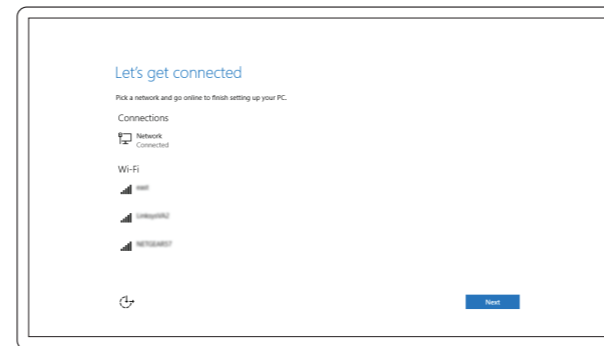
Cho phép Dell Updates | Dell تحديثات تمكين



### Connect to your network

Sambungkan ke jaringan Anda | Conéctese a una red

Kết nối vào mạng của bạn | التوصول بالشبكة



**NOTE:** If you are connecting to a secured wireless network, enter the password for the wireless network access when prompted.

**CATATAN:** Jika Anda menghubungkan ke jaringan nirkabel aman, masukkan kata sandi untuk akses jaringan nirkabel tersebut saat diminta.

**NOTA:** Si se conecta a una red inalámbrica segura, introduzca la contraseña para la red inalámbrica cuando se le solicite.

**GHI CHÚ:** Nếu bạn đang kết nối với một mạng không dây bảo mật, hãy nhập mật khẩu để truy cập mạng không dây khi được nhắc.

ملاحظة: في حالة اتصالك بشبكة لاسلكية مؤمنة، أدخل كلمة المرور لوصول الشبكة اللاسلكية عند مطالبتك.

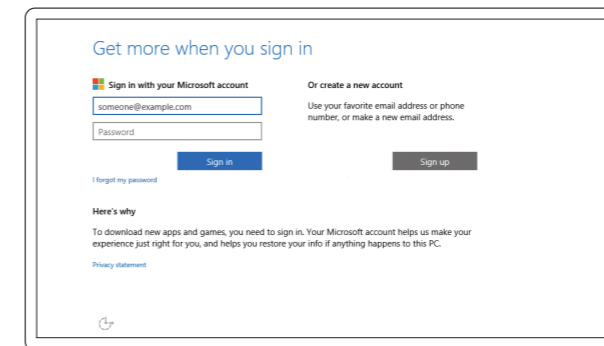
### Sign in to your Microsoft account or create a local account

Masuk ke akun Microsoft Anda atau buat akun lokal

Inicie sesión en su cuenta de Microsoft o cree una cuenta local

Đăng nhập vào tài khoản Microsoft của bạn và tạo tài khoản trên máy tính

قمب تسجيل الدخول إلى حساب Microsoft أو قم بإنشاء حساب محلي



## Locate Dell apps

Mencari aplikasi Dell | Localice las aplicaciones Dell

Xác định vị trí các ứng dụng Dell | Dell تحديد موقع تطبيقات



### Register your computer

Daftarkan komputer Anda | Registre el equipo

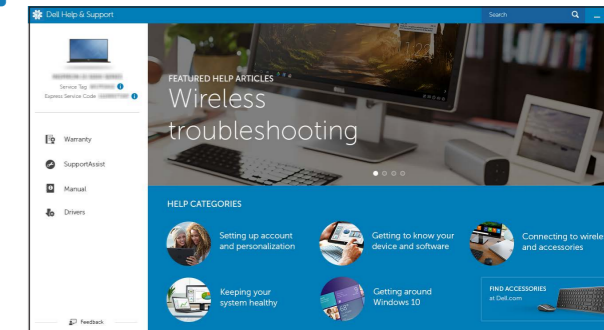
Đăng ký máy tính của bạn | تسجيل الكمبيوتر



### Dell Help & Support

Bantuan & Dukungan Dell | Asistencia y soporte de Dell

Trợ giúp & Hỗ trợ Dell | Dell تعليمات ودعم



### SupportAssist Check and update your computer

Periksa dan perbarui komputer Anda

Busque actualizaciones para su equipo

Kiểm tra và cập nhật máy tính của bạn

التحقق من الكمبيوتر الخاص بك وتحديثه

## Product support and manuals

Manual dan dukungan produk

Soporte del producto y manuales

Hỗ trợ sản phẩm và sách hướng dẫn

دعم المنتج والدلائل

## Contact Dell

Hubungi Dell | Póngase en contacto con Dell

Liên hệ Dell | Dell الاتصال بـ

## Regulatory and safety

Regulasi dan keselamatan | Normativa y seguridad

Quy định và an toàn | ممارسات الأمان والممارسات التنظيمية

## Regulatory model

Model regulatori | Modelo normativo

Model quy định | الموديل التنظيمي

## Regulatory type

Jenis regulatori | Tipo normativo

Loại quy định | النوع التنظيمي

## Computer model

Model komputer | Modelo de equipo

Model máy tính | موديل الكمبيوتر

[Dell.com/support](https://www.dell.com/support)

[Dell.com/support/manuals](https://www.dell.com/support/manuals)

[Dell.com/support/windows](https://www.dell.com/support/windows)

[Dell.com/contactdell](https://www.dell.com/contactdell)

[Dell.com/regulatory\\_compliance](https://www.dell.com/regulatory_compliance)

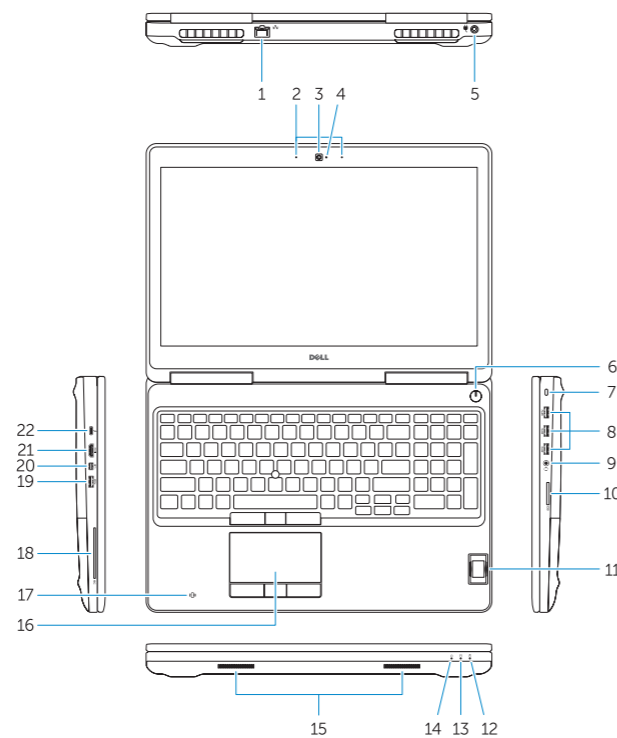
P53F

P53F001

Dell Precision -7510

## Features

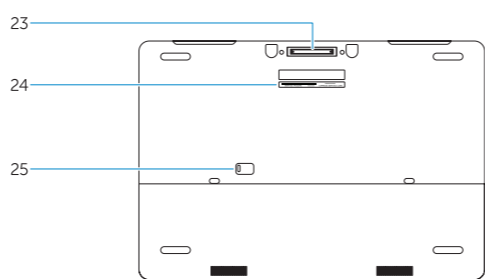
Fitur | Funciones | Tính năng | الميزات



1. Network connector
2. Microphone (optional)
3. Camera (optional)
4. Camera-status light (optional)
5. Power connector
6. Power button
7. Security-cable slot
8. USB 3.0 connector
9. Headset connector
10. Memory card reader
11. Fingerprint reader (optional)
12. Fingerprint reader (optional)
13. Hard-drive activity light
14. Power-status light

15. Speakers
16. Touchpad
17. Contactless finger print reader (optional)
18. Smartcard reader (optional)
19. USB 3.0 connector
20. Mini DisplayPort connector
21. HDMI connector
22. USB-C connector (optional)
23. Docking connector
24. Service-tag label
25. Door and battery release latch

1. Konektor jaringan
2. Mikrofon (opsional)
3. Kamera (opsional)
4. Lampu status kamera (opsional)
5. Konektor daya
6. Tombol daya
7. Slot kabel pengaman
8. Konektor USB 3.0
9. Konektor headset
10. Pembaca kartu memori
11. Pembaca sidik jari (opsional)
12. Pembaca sidik jari (opsional)
13. Lampu aktivitas hard disk
14. Lampu status daya



15. Speaker
16. Panel sentuh
17. Pembaca sidik jari nirkontak (opsional)
18. Pembaca kartu pintar (opsional)
19. Konektor USB 3.0
20. Konektor mini DisplayPort
21. Konektor HDMI
22. Konektor USB-C (opsional)
23. Konektor docking
24. Label tag servis
25. Kait pelepas pintu dan baterai

1. Đầu nối mạng
2. Micrô (tùy chọn)
3. Camera (tùy chọn)
4. Đèn trạng thái camera (tùy chọn)
5. Đầu nối nguồn
6. Nút nguồn
7. Khe cấp bảo vệ
8. Đầu nối USB 3.0
9. Đầu nối tai nghe
10. Bộ đọc thẻ nhớ
11. Đầu đọc dấu vân tay (tùy chọn)
12. Đầu đọc dấu vân tay (tùy chọn)
13. Đèn hoạt động ổ đĩa cứng
14. Đèn trạng thái nguồn

15. Loa
16. Bàn di chuột
17. Đầu đọc dấu vân tay không tiếp xúc (tùy chọn)
18. Đầu đọc thẻ thông minh (tùy chọn)
19. Đầu nối USB 3.0
20. Đầu nối DisplayPort mini
21. Đầu nối HDMI
22. Đầu nối USB-C (tùy chọn)
23. Đầu nối gắn đế
24. Nhãn thẻ bảo trì
25. Chốt nhả nắp và nhả pin

1. Conector de red
2. Micrófono (opcional)
3. Cámara (opcional)
4. Indicador luminoso de estado de la cámara (opcional)
5. Conector de alimentación
6. Botón de encendido
7. Ranura del cable de seguridad
8. Conector USB 3.0
9. Conector para auricular
10. Lector de tarjetas de memoria
11. Lector de huellas dactilares (opcional)
12. Lector de huellas dactilares (opcional)
13. Indicador luminoso de actividad de la unidad del disco duro

14. Indicador luminoso de estado de alimentación
15. Altavoces
16. Panel táctil
17. Lector de huellas dactilares sin contacto (opcional)
18. Lector de tarjetas inteligentes (opcional)
19. Conector USB 3.0
20. Conector DisplayPort
21. Conector HDMI
22. Conector USB-C (opcional)
23. Conector de acoplamiento
24. Etiqueta de servicio
25. Pasador de liberación de la batería y de la puerta

15. السماعات
16. لوحة اللمس
17. قارئ بصمة الإصبع اللاسلكي (اختياري)
18. قارئ Smartcard (اختياري)
19. موصل USB 3.0
20. موصل DisplayPort المصغر
21. موصل HDMI
22. موصل USB-C (اختياري)
23. موصل الإرساء
24. ملصق رمز الخدمة
25. قفل تحرير البطارية والباب

1. موصل الشبكة
2. الميكروفون (اختياري)
3. الكاميرا (اختياري)
4. مصباح حالة الكاميرا (اختياري)
5. موصل التيار
6. زر التشغيل
7. فتحة كبل الأمان
8. موصل USB 3.0
9. موصل سماعة الرأس
10. قارئ بطاقة الذاكرة
11. قارئ بصمات الأصابع (اختياري)
12. قارئ بصمات الأصابع (اختياري)
13. مصباح نشاط محرك الأقراص الثابتة
14. مصباح حالة الطاقة

